

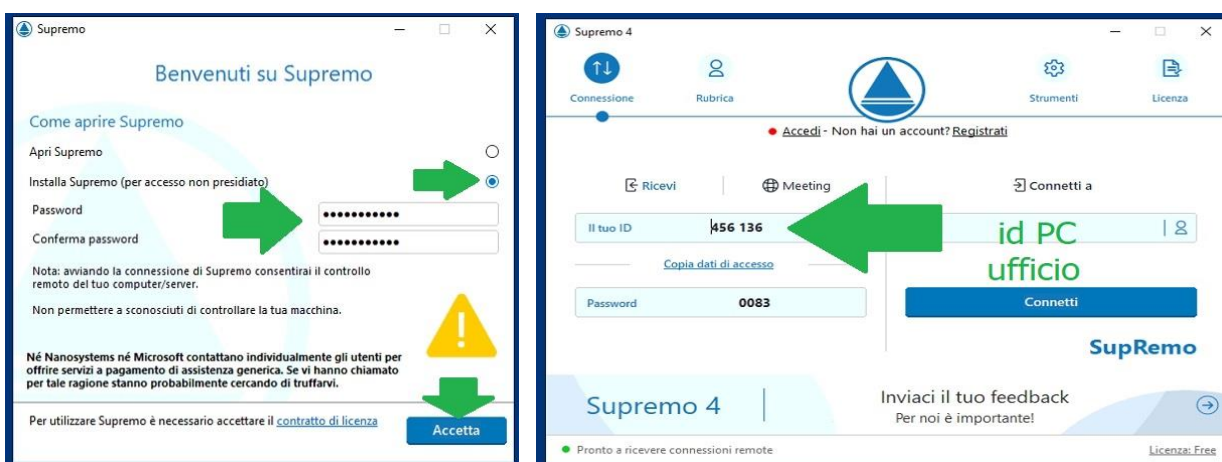
Supporto installazione Telelavoro

Sia in ufficio che da casa è utile copiare il file scaricato sul Desktop
Eseguire il file.exe scaricato dal sito e seguire le schermate seguenti:



INSTALLA SOFTWARE SU PC IN UFFICIO

Selezionare “Installa Supremo” ed inserire una Password (non eccessivamente facile) la quale diventerà la password di connessione da Casa. Successivamente si aprirà la seconda schermata dove viene indicato l’id di connessione da salvarsi perché servirà per il collegamento da casa.



INSTALLA SOFTWARE SU PC DI CASA

Selezionare “Apri Supremo”. Successivamente si aprirà la seconda schermata dove servirà inserire l’id di connessione del PC di lavoro per il collegamento.

